

POSTUP NAPOJENÍ RODINNÉHO DOMU NA SÍŤ ELEKTRONICKÝCH KOMUNIKACÍ CETIN



Chystáte se projektovat nebo stavět rodinný dům?

Připravte se už před výstavbou na budoucí připojení sítě elektronických komunikací CETIN.

Včasná a správně provedená příprava stavebníkem usnadní budoucí napojení na síť CETIN a předejde vícenákladům spojeným s dodatečnou instalací.

- Již v projektu rodinného domu a během výstavby proto doporučujeme počítat s položením tzv. „chráničky“ od hranice pozemku (například v pilířku inženýrských sítí) k novostavbě domu, nejlépe do místa instalace domovního datového rozvaděče (switche) s napájením 2× 230 V.
- Do doby instalace přípojky sítě autorizovaným technikem společnosti CETIN je třeba prázdnou chráničku v budově i na pozemku pečlivě utěsnit proti průniku nečistot a vlhkosti.
- Po dokončení výstavby rodinného domu a objednání požadované služby u vybraného poskytovatele (seznam najdete na www.cetin.cz) zajistíme napojení protažením metalického nebo optického kabelu podle dostupného typu sítě.

Kontaktujte nás:

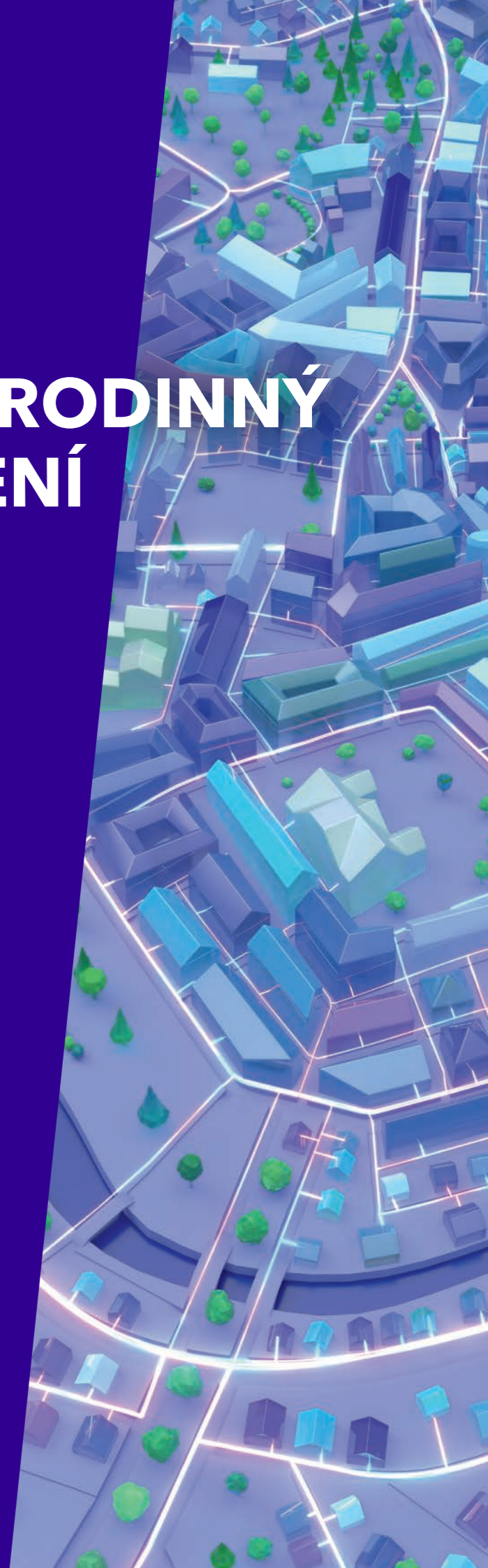
www.cetin.cz

info@cetin.cz

infolinka +420 800 630 630

JAK PŘIPRAVIT RODINNÝ DŮM K NAPOJENÍ NA SÍŤ CETIN

Pro projektanty
a zadavatele



TECHNICKÁ PŘÍPRAVA NAPOJENÍ DOMU NA SÍŤ CETIN

